

HOLP[®]

it's Vario!



2024/1

L'histoire du RotoTop

C'est ainsi que la Holp GmbH est devenue une pionnière

En 2001, la Holp GmbH a commencé à distribuer sa première création : le VarioLöffel. Lors de la présentation du VarioLöffel à l'été 2003 au Danemark et en Suède, Günter Holp a appris qu'en Suède une réglementation stipulait qu'au moins un tiltrotateur devait être installé sur chaque chantier. Il est vite apparu que sans une telle mention dans le dossier d'appel d'offres le tiltrotateur ne pourrait pas être utilisé partout en Allemagne. Dès 1992 Holp avait déjà abordé ce sujet. Lors des premiers tests avec un tiltrotateur dans notre propre entreprise de terrassement un cylindre a été endommagé. Par la suite, le cylindre a été remplacé par un morceau de métal et l'insert a dû fonctionner en rotation pure. Il s'est avéré qu'une simple rotation était suffisante. En effet il fallait juste positionner correctement le godet.

Après la mise au point de nouveaux accessoires, Günter Holp s'est à nouveau penché en 2005 sur la question de la rotation sur l'excavatrice. Après quelques tentatives avec des fabricants suédois, il a décidé de construire lui-même la « poignée économique » sur l'excavatrice. En Suède les tuyaux étaient fixés à l'extérieur du tiltrotateur, mais Holp prévoyait un raccord rotatif pour le marché allemand : Afin de rendre chaque accessoire rotatif à l'infini, l'excavatrice doit s'utiliser à plein débit volumétrique.

Dès 2004, il est apparu que l'attache rapide entièrement hydraulique était promise à un bel avenir. Pour Holp, il était donc évident qu'il fallait un raccord rotatif de grande taille adapté à cette situation. Comme personne à l'époque ne pouvait faire passer une telle quantité d'huile dans un espace aussi réduit, cette technique a été développée par Holp. En Suède, cette idée a été jugée ridicule et rejetée comme « trop chère », ce qui n'a pas découragé la Holp GmbH, bien au contraire. L'utilisation d'un raccord rotatif à 8 voies - qui est standard chez Holp aujourd'hui - était encore impensable à l'époque. Il était l'aboutissement d'années de développement avec un seul objectif : Acheminer la plus grande quantité d'huile possible à l'accessoire.

«C'est précisément cet esprit pionnier qui a fait de notre produit un succès infaillible et le leader du marché de la technologie rotative !» – Günter Holp



ROTOTOP

ROTOX

MULTIGRIP

PROFILÖFFEL

VARIOLOFFEL

BANKETLÖFFEL

CUTWHEEL

QUICKON

KRANFIX

Table des matières

L'histoire du RotoTop	2
RotoTop	
Une rotation à la perfection	4
Une rotation pure convaincante	6
Tilt vs rotation	8
Le RotoTop avec tilt en-dessous	11
Notre système modulaire	12
Comparatif des systèmes	15
RotoTop - pour chaque usage	16
Conservation de la valeur	18
Malin jusque dans les moindres détails	20
Le RotoTop - l'ensemble complet qu'il vous faut !	23
Test-Arena	
Tester - apprendre - expérimenter	24
Produits	
MultiGrip	28
ProfilLöffel	30
VarioLöffel	32
BankettLöffel	34
CutWheel	36
QuickOn	38
KranFix	40
Caractéristiques techniques	42
Qui sommes-nous ?	
La Holp GmbH	44
Le Holp GmbH Baggertuning Shop ou atelier de réglage d'excavatrice	45

Une rotation à la perfection

Rentabilité maximale grâce à une flexibilité et force d'arrachement maximales

TOP Plus grande quantité d'huile

TOP Poids léger

TOP Construction robuste

TOP Totale flexibilité

TOP Utilisation facile

TOP Amélioration garantie des performances

ROTOTOP



Une rotation pure convaincante

Le mouvement spatial est suffisant pour 100% des tâches de chaque chantier standard

Grâce à notre histoire, les excavatrices n'ont pas de secrets pour nous. Nous savons ce dont un machiniste a besoin sur le chantier : Par conséquent, le RotoTop est facile à utiliser, ce qui signifie que chaque conducteur d'excavatrice peut non seulement travailler rapidement de manière productive, mais peut également obtenir des performances accrues de 10 % à 50 % minimum. Aucun dommage n'est à craindre, car le boîtier est entièrement encapsulé et robuste. Avec le RotoTop et la cinématique de pelle existante, près de 95% des mouvements d'un tiltrotateur peuvent être réalisés. En pratique, cela signifie que sur un chantier standard de terrassement, on obtient une performance accrue de 10 %, dans la construction de canalisations de 30 % et même de 50 % ou plus en aménagement paysager. Le RotoTop est donc toujours la solution la plus économique grâce à sa structure basse.



Infos et vidéos



Tilt vs rotation

Le RotoTop rend tous les accessoires rotatifs à l'infini



Infos et vidéos



ROTO TOP
TILT EN DESSOUS

Le RotoTop avec tilt en-dessous

On adhère à son efficacité ! Une efficacité à long terme avec tous les accessoires

Rotation - le moyen le plus économique

Tous les travaux sur un chantier standard peuvent être effectués le plus efficacement possible avec la rotation grâce à sa structure réduite et à son poids léger, sans perte de force perceptible. Avec une fixation permanente, le conducteur peut s'habituer rapidement à sa poignée et l'utiliser de manière optimale.

Tiltrotateur / Sandwich - de nombreux inconvénients

Utiliser un tiltrotateur signifie accepter un poids propre élevé et une structure très haute, ce qui a une influence négative sur la performance globale et la force d'arrachement de l'excavatrice. En outre, cette option entraîne généralement des coûts supplémentaires, tels que ceux liés à la conversion du système de commande dans l'excavatrice.

Tilt - meilleur sous le RotoTop

Pour les applications spéciales qui nécessitent encore plus de possibilités de mouvement, il est conseillé de monter le Tilt sous le RotoTop. Cela semble inhabituel au début, mais c'est très économique. Ainsi, le Tilt peut être utilisé uniquement lorsqu'il est réellement nécessaire. L'effet positif sur le chantier: le Tilt en sandwich est utilisé comme une extension mobile de la poignée. Cela apporte des avantages décisifs, par exemple dans la construction de canalisations.



Infos et vidéos



Tiltrotateur RotoX

Avec le RotoTop comme pièce maîtresse

RotoX - inclinaison sans cylindre

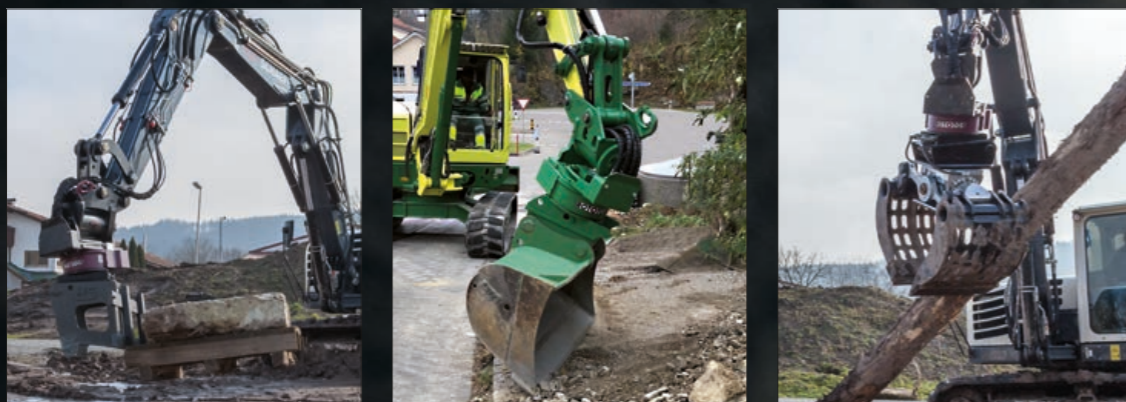
Wer schwerpunktmäßig nicht im Erdbau tätig ist, für den spielt der Reißkraftverlust, der hohe Aufbau sowie das zusätzliche Gewicht bei einem Tiltrotator nicht die größte Rolle. Deshalb haben wir unseren Tiltrotator RotoX ohne Zylinder entwickelt. Er ist übersichtlicher, bietet ohne abstehende Teile kaum Angriffsfläche für Beschädigungen, verfügt aber über größere Schwenkwinkel. Diese Entwicklung ist bereits seit 2007 im Einsatz.

Le module Tilt peut être installé ultérieurement

Commencez également par une rotation pure avec le tiltrotateur ! Grâce à la structure modulaire, le Tilt peut également être installé au-dessus. Le RotoTop peut facilement être converti en RotoX même des années plus tard. Seule la plaque de montage doit être remplacée par un module Tilt. C'est à vous de décider : Une construction basse avec un angle de pivotement de 70-75° ou une construction haute avec un angle de pivotement de 85-90°.

La valeur ajoutée du tiltrotateur

La valeur ajoutée du tiltrotateur est discutable pour de nombreux métiers - car il est bien connu que la simple rotation suffit amplement pour tous les chantiers standard. Ce n'est que pour les applications spéciales que le tiltrotateur peut apporter une liberté de mouvement supplémentaire - pour toutes les autres applications, il coûte beaucoup d'énergie, mais n'apporte pas de gain de temps supplémentaire.



Infos et vidéos



TILT EN HAUT

ROTOX

RotoTop - le leader du marché

Afin de pouvoir utiliser à tout moment toute la flexibilité du RotoTop, nous déconseillons une solution sandwich et recommandons une installation permanente du RotoTop ! Grâce à sa robustesse, il est fait pour une fixation permanente économique même pour les utilisations extrêmes comme les plaques vibrantes ou les brises roches. Ce n'est pas sans raison qu'il est devenu le leader du marché en Allemagne :

Léger – le poids de la transmission est inférieur à 23 kg (pelle jusqu'à 2,0t) et un poids max. de 426 kg (pelle jusqu'à 45 t).

Faible – la hauteur du boîtier est de 88,5 mm (jusqu'à 2,0 t) à max. 213 mm (pelle jusqu'à 45 t).

Garantie – 3 ans / 3 000 B-heures avec fixation permanente à la pelle.

Joint tournant – jusqu'à 8 voies pour l'affectation complète d'une attache rapide entièrement hydraulique : Sans perte de performance notable - grâce à une production à flux optimisé, avec son propre stockage.

Robuste – Homologation pour tous les accessoires de la classe de pelle respective, également pour les marteaux et les brise roches. Révision et rachat - possible avec le RotoTop.

Sandwich = Logistique de chantier compliqué

On sous-estime souvent le fait suivant : Le tiltrotateur sandwich n'est pas léger et doit être apporté sur le chantier par un chargeur surbaissé. Une fois sur place, le tiltrotateur est stationné et ne peut souvent pas être utilisé car il est alors «hors de portée» de la pelle ou il reste à tout moment sur la pelle. Les deux variantes ne sont pas économiques et doivent être évitées.

Personnage crucial - le machiniste

L'être humain aime ses habitudes : On sous-estime souvent le fait que le machiniste ne peut s'habituer à son «poignet» sur la pelle hydraulique que s'il l'utilise régulièrement. Afin d'obtenir un rapport coût/bénéfice optimal, il est donc extrêmement important de fixer le RotoTop à la pelle de façon permanente.

Pourquoi un RotoTop sait-il faire 90-95% d'un tiltrotateur?



Solution : Deux axes de mouvement sont standard sur une pelle.

Chaque pelle a déjà deux axes de mouvement. Le 3ème axe s'ajoute avec la rotation. C'est ce qui rend les mouvements spatiaux possibles en premier lieu et apporte de nombreuses possibilités supplémentaires. Le Tilt introduit le 4ème axe et au final n'apporte que 5 à 10% de valeur ajoutée. Le Tilt est installé très haut et rend l'opération très compliquée pour le conducteur et donc généralement plus lente.

Exigences de base pour une fixation permanente

Un grand joint tournant pour l'huile et l'électricité ainsi que l'option de contrôle 2D et 3D sont les conditions de base pour une fixation permanente ! Le marché allemand - avec ses innombrables accessoires - est un défi ! C'est pourquoi il n'y a pas de traversées High-Flow chez Holp, mais des traversées «MEGAFLOW». Chaque attache rapide peut être tournée à 360 ° à l'infini, qu'elle soit mécanique, hydraulique ou entièrement hydraulique. Cela signifie que tous les accessoires peuvent être attachés sans hésitation à la pelle avec RotoTop et que l'huile et l'électricité peuvent être conduites jusqu'à l'accessoire sans aucun problème. Un codeur absolu est nécessaire pour les commandes 2D et 3D, qui peut être installé ultérieurement sur tous les RotoTop.

Montage peu coûteux possible sans conversion de joystick !

Notre système modulaire

Tilt – l'origine du tilt est le godet pivotant. Le Powertilt est depuis longtemps disponible en version standard sur le marché des excavatrices, de sorte qu'il est largement répandu et familier à la plupart des conducteurs.

Tiltrotateur – il peut apparemment tout faire, mais il présente aussi des inconvénients. La structure élevée, le poids important, les petits raccords rotatifs et la limitation de la garantie pour les utilisations difficiles conduisent donc souvent à une solution en sandwich.

Rotation – la rotation pure est souvent sous-estimée, mais c'est le système le plus économique, surtout pour les fixations permanentes. La flexibilité

associée à une construction et un poids bas apporte ainsi une augmentation maximale des performances. Le grand raccord rotatif du RotoTop permet en outre de faire pivoter tous les accessoires et les composants robustes et de haute qualité lui permettent de résister sans peine à des utilisations prolongées et difficiles. Le RotoTop est donc rentabilisé en très peu de temps !

Sandwich – Une fausse bonne idée ! La hauteur et le poids maximaux peuvent entraîner de gros inconvénients. En fonction de la tâche, le conducteur doit constamment attacher et retirer le tiltrotateur. Cela affecte non seulement la flexibilité d'interaction avec d'autres accessoires, mais en outre le conducteur ne peut pas s'habituer à sa «poignée».

La pièce maîtresse

Rotation en combinaison avec le plus grand raccord rotatif pour l'huile/l'électricité/les données



La rotation en montage fixe offre 100% de mouvement pour les chantiers standard

- + Mouvement dans l'espace
- + Boîtier entièrement encapsulé
- + Poids léger
- + Construction robuste
- + Faible hauteur de la structure
- + Faible perte d'énergie
- + Jusqu'à 50% de performances supplémentaires
- + Puissance accrue garantie pour les travaux les plus simples

Avec Tilt en sandwich comme extension mobile qui peut être enlevée.

- + Une meilleure mobilité.
- + Pour des tâches spéciales
- + Economise le travail manuel
- Poids très élevé
- Construction très haute
- Perte d'énergie très élevée



RotoX – tiltrotateur à très faible hauteur en montage fixe

- + Grande liberté de mouvement.
- + Pour des tâches spéciales
- + Montage sur excavatrice 10t 100 mm plus bas
- Moins d'huile*
- Pas conçu pour les tâches les plus difficiles
- Poids élevé
- Perte d'énergie importante

**La structure basse peut laisser passer moins d'huile que la structure normale - Exemple : excavatrice de 10 t avec une structure basse max. 90 litres/ min. ΔP 10 bar. La structure normale est identique aux données du RotoTop = max. 200 litres/min. ΔP 10 bar.*



La rotation en montage fixe permet 100% de mouvement pour les chantiers standard

- + Mouvement dans l'espace
- + Boîtier entièrement encapsulé
- + Poids léger
- + Construction robuste
- + Faible hauteur de la structure
- + Faible perte d'énergie
- + Jusqu'à 50% de performances supplémentaires
- + Performance accrue garantie pour les travaux les plus simples

En combinaison avec le godet pivotant, parfait pour la phase de transition vers la rotation pure ou pour des travaux spéciaux

- + Une meilleure mobilité.
- Trop large pour la construction de canalisations



Tiltrotateur RotoX en montage fixe

- + Grande liberté de mouvement.
- + Pour des tâches spéciales
- + Grande quantité d'huile
- Pas pour les travaux les plus durs
- Poids élevé
- Perte d'énergie importante
- Restrictions d'utilisation pour travaux durs
- Poids élevé en permanence sur l'excavatrice



Système d'attache rapide

- + Aucune perte d'énergie
- + 0% de possibilités de mouvement

avec le Tiltrotateur RotoX en sandwich

- + Grande liberté de mouvement.
- Restriction d'utilisation pour travaux durs
- Changements fréquents nécessaires
- Poids élevé
- Construction très haute
- Perte d'énergie extrêmement élevée

Infos et vidéos



RotoTop - pour toute intervention

Une réussite depuis plus de 15 ans

Garantie 3 ans sur toutes les interventions

Le RotoTop en montage fixe convainc par sa construction robuste que même les vibrations n'affectent pas. Notre garantie (3 ans/3000 B/h) est unique en son genre et s'applique également aux utilisations difficiles telles que les travaux avec des plaques vibrantes, des marteaux hydrauliques ou des fraiseuses de roches ! Dans le monde entier, les fabricants de fraiseuses font confiance au RotoTop pour leur équipement initial. C'est pourquoi les entrepreneurs peuvent également faire confiance à la qualité unique de notre RotoTop, le monter en fixe et donc toujours l'utiliser à 100%.

Conçu pour plusieurs vies d'excavatrice

Grâce à sa construction robuste, nous obtenons une durée d'utilisation exceptionnellement longue : Lorsque la vie professionnelle d'une excavatrice arrive à son terme, le RotoTop perdure. Pour 20% du prix du neuf, le RotoTop peut être révisé pour une deuxième vie d'excavatrice et bénéficie d'une garantie supplémentaire d'un an.

Valeur pérenne unique

La valeur particulière du RotoTop se manifeste par cette qualité unique qui permet une durée de vie extrêmement longue. Pour l'entrepreneur, cela signifie non seulement un investissement durable, mais aussi un amortissement très rapide et, le cas échéant, une valeur de revente élevée.

Infos et vidéos



Un travail de développement solide qui emporte l'adhésion

Les nombreuses utilisations dans des conditions extrêmes et les interventions spéciales dans le monde entier nous ont permis d'acquérir une expérience considérable. L'objectif était d'adapter le RotoTop de manière optimale à la classe d'excavatrice correspondante. Les nouvelles méthodes prennent du temps : Nous avons développé les 7 premières tailles en 9 ans. Pour compléter la gamme avec deux tailles vers le haut et deux vers le bas, il nous a fallu deux années supplémentaires. Mais cela en valait la peine ! Nous offrons une gamme de produits parfaitement adaptés à toutes les catégories d'excavatrices de 0,6 t à 45 t - pour chaque utilisation. Le RotoTop résiste à tout ! Même aux travaux les plus difficiles avec une plaque vibrante, un marteau hydraulique et une fraiseuse de roche ! La garantie de 3 ans sur tous les RotoTop en montage fixe en est la preuve.

Raccords rotatifs uniques dans chaque classe d'excavatrice

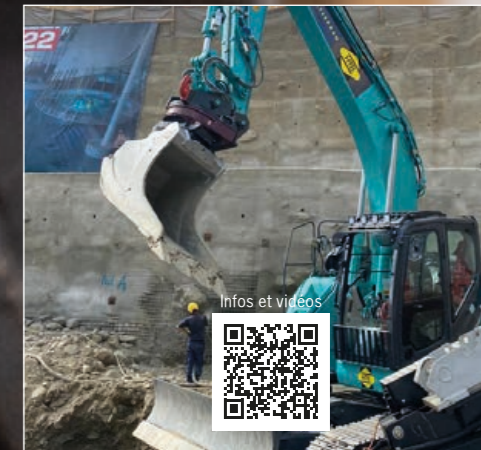
Les plaques vibrantes, les broyeurs et bien d'autres outils fonctionnent également sans problème grâce à nos grands raccords rotatifs qui acheminent une grande quantité d'huile vers l'accessoire avec une faible pression dynamique. Notre raccord tournant à 8 voies offre la possibilité d'utiliser toutes les attaches rapides entièrement hydrauliques sans perte d'énergie notable - et toujours à pleine capacité. Ainsi, le conducteur peut s'habituer à sa „poignée“, l'utiliser à 100 % et faire en sorte de maîtriser chaque situation les yeux fermés.

Valeur pérenne

Le RotoTop est conçu pour plusieurs vies d'excavatrices.



En 2015, un RotoTop RT301 a été livré à HTB-Arzt Spezialtiefbau. L'excavatrice, y compris l'attache rapide, a été mise hors service en 2020 après 6.000 heures de travail acharné sur de la roche pure. Selon le conducteur de l'excavatrice, le vérin rotatif RotoTop était en revanche comme neuf. Celui-ci nous a été livré avec d'importantes traces d'usure. Le boîtier de transmission a simplement fait l'objet d'une révision intensive et a été équipée d'une nouvelle attache rapide entièrement hydraulique ainsi que d'un raccord rotatif à 8 voies. Le RotoTop a ainsi pu être réparé à peu de frais. Il a été renvoyé à HTB, où il a été fixé sur une nouvelle excavatrice et a pu continuer son travail.



Malin jusque dans les moindres détails

Configuration individuelle - Montage économique - Aucune conversion de joystick nécessaire

Raccord rapide rotatif
Pour excavatrices de 0,6 à 45 tonnes
Rotation à 360 ° à l'infini

Installation basse de l'attache rapide
Jusqu'à 2,75 t = 88,5 mm
à 45 t = 213 mm

Faible poids supplémentaire avec l'attache rapide 23-426 kg selon le modèle

Peut être monté directement sur la poignée de l'excavatrice
Disponible également en sandwich avec attache rapide (en haut et en bas).

Pression de service 400 bar
Raccord rotatif jusqu'à 8 voies
Passage électrique possible pour tous

2ème moteur hydraulique en option *

Boîtier entièrement encapsulé pour la protection des moteurs hydrauliques

Palier extrêmement résistant aux chocs pour une utilisation intensive avec des fraiseuses de roches, des godets d'arrachage, des marteaux hydrauliques, etc.



* La technologie innovante offre diverses options

- Codeur rotatif absolu pour commandes 2D et 3D (disponible pour tous les systèmes courants)
- 2ème moteur pour plus de puissance/moins de vitesse (par ex. affût de forage/grappin d'abattage)
- 2ème moteur avec Power Rotation Control PRC pour plus de puissance et plus de vitesse. (fonctionnement comme une boîte de vitesses à 2 vitesses, le changement se fait automatiquement en fonction de la force requise)

ROTOTOP®

	RT022	RT032	RT062	RT092	RT121	RT201	RT201 HD	RT251	RT301	RT301 HD	RT301 HD+
Pour pelles jusqu'à *	0,6-2,75 t	1,9 - 3,9 t	3,5 - 6,5 t	6 - 10 t	7 - 12 t	10 - 18 t	16-20 t	17 - 27 t	25 - 30 t	29 - 36 t	35 - 45 t
Poids propre **	23 kg	25 kg	57 kg	73 kg	104 kg	156 kg	163 kg	229 kg	315 kg	409 kg	426 kg
Largeur A	172 mm	172 mm	199 mm	221 mm	232 mm	259 mm	259 mm	291 mm	360 mm	360 mm	360 mm
Largeur B	122 mm	122 mm	147 mm	170 mm	204 mm	259 mm	259 mm	291 mm	360 mm	360 mm	360 mm
Largeur totale A+B	294 mm	294 mm	346 mm	391 mm	436 mm	518 mm	518 mm	582 mm	720 mm	720 mm	720 mm
Longueur C	297 mm	297 mm	385 mm	420 mm	459 mm	565 mm	560 mm	652 mm	786 mm	786 mm	786 mm
Hauteur de construction	88,5 mm	88,5 mm	122 mm	142 mm	162 mm	164 mm	176 mm	164 mm	164 mm	213 mm	213 mm
Effort de cavage/de pénétration max.	32 kN	32 kN	48 kN	70 kN	80 kN	105 kN	130 kN	180 kN	230 kN	270 kN	310 kN
Rotation de la conduite de pince rotative	9 - 16 litres	9 - 16 litres	20 - 36 litres	24 - 44 litres	25 - 45 litres	42 - 67 litres	42 - 67 litres	52 - 72 litres	51 - 77 litres	51 - 77 litres	51 - 77 litres
Rotation/min	5 - 9 r/min	5 - 9 r/min	5 - 9 r/min	5 - 9 r/min	5 - 9 r/min	5 - 8 r/min	5 - 8 r/min	5 - 7 r/min	4 - 6 r/min	4 - 6 r/min	4 - 6 r/min

Raccords rotatifs

	2-voies	3-/6-voies	6-voies	6-voies	6-voies	6-voies	6-voies	6-voies	6-voies	6-voies	6-voies
Canaux	2-voies	3-/6-voies	6-voies	6-voies	6-voies	6-voies	6-voies	6-voies	6-voies	6-voies	6-voies
Débit ***											
Standard	70 l/min	70 l/min	120 l/min	120 l/min	120 l/min	250 l/min	250 l/min	250 l/min	250 l/min	250 l/min	250 l/min
HighFlow	-	-	-	-	-	280 l/min	280 l/min	-	-	-	-
MegaFlow	-	110 l/min	-	200 l/min	200 l/min	350 l/min	350 l/min	350 l/min	350 l/min	350 l/min	350 l/min
Canaux	-	-	8-voies	8-voies	8-voies	8-voies	8-voies	8-voies	8-voies	8-voies	8-voies
Débit ***											
Standard	-	-	120 l/min	120 l/min	120 l/min	250 l/min	250 l/min	250 l/min	250 l/min	250 l/min	250 l/min
HighFlow	-	-	-	-	-	-	-	-	-	-	-
MegaFlow	-	-	-	160 l/min	160 l/min	280 l/min	280 l/min	280 l/min	280 l/min	280 l/min	280 l/min

ROTOX®

	PT030.031	PT070.062	PT100.091	PT180.201	PT240.251	PT300.301	PT465.301/HD
RotoX RT + PowerTilt	PT030.031	PT070.062	PT100.091	PT180.201	PT240.251	PT300.301	PT465.301/HD
Pour pelles jusqu'à *	2 - 3 t	3 - 7 t	7 - 10 t	10 - 18 t	18 - 24 t	24 - 32 t	32 - 45 t
Angle de pivotement jusqu'à 2x	75 - 90°	75 - 90°	75 - 90°	55 - 60°	55 - 60°	55 - 60°	55 - 60°
Hauteur de construction	Sur demande, varie selon le fabricant de la pelle et selon l'angle de pivotement.						

* Varie selon le fabricant. Notez le effort de cavage/de pénétration !

** Rototop avec bague de bride sans raccord rotatif

*** avec différence de pression Δp = 10 bar

Dans tous les raccords rotatifs, les conduites électriques à 12 fils sont librement configurables et la transmission de données via le système de bus est possible. Il n'y a pas de conduite d'huile en revanche.



Le RotoTop - un ensemble complet !

Éprouvé par des milliers de clients dans le monde entier, pour des travaux difficiles allant de l'arrachage de souches dans le secteur de l'aménagement paysager aux travaux de terrassement sur des rochers, en passant par les travaux de génie civil les plus exigeants. Grâce au grand passage tournant, tous les accessoires imaginables peuvent être utilisés.

Tester - Apprendre - Expérimenter

dans la Test-Arena à Murrhardt-Fornsbach

Dans notre arène d'essais de 7 000 mètres carrés à Murrhardt-Fornsbach, vous pouvez tester une grande variété d'accessoires sur 13 stations. Plusieurs types d'excavatrices sont à votre disposition à tout moment. Ainsi, vous „expérimentez“ vous-même sur les stations, dans les conditions du chantier, les avantages de notre RotoTop : La facilité de manipulation, les économies potentielles, le gain de temps et surtout les avantages concurrentiels rentables.

Laissez-vous séduire par le „Bagger-Tuning made by Holp“ Le réglage de l'excavatrice n'a rien à voir avec les performances du moteur - nous nous concentrons sur les situations où le gain ne se limite pas à 2 à 3% des performances, mais atteint jusqu'à 10 fois la performance initiale !



Cela signifie que les produits Holp sur la flèche apportent des avantages décisifs en termes de rentabilité d'une excavatrice.

Mettez nos accessoires à l'épreuve - testez et découvrez notre RotoTop en combinaison avec le MultiGrip, le VarioLöffel, le ProfilLöffel, le godet pivotant et le Tilt sur le dessous en direct. Les accessoires de nos partenaires DMS, Kronenberger, Rockzone, UAM und Tibatek peuvent également être testés dans la „Test-Arena“. Vous avez à votre disposition des fraises à roche, des marteaux hydrauliques, des grappins, des séparateurs et des broyeurs pour une journée d'essai parfaite.

Testez et comparez nos systèmes à tout moment dans la Test-Arena ! Inscrivez-vous de préférence dès aujourd'hui à l'une de nos formations ou prenez un rendez-vous individuel.

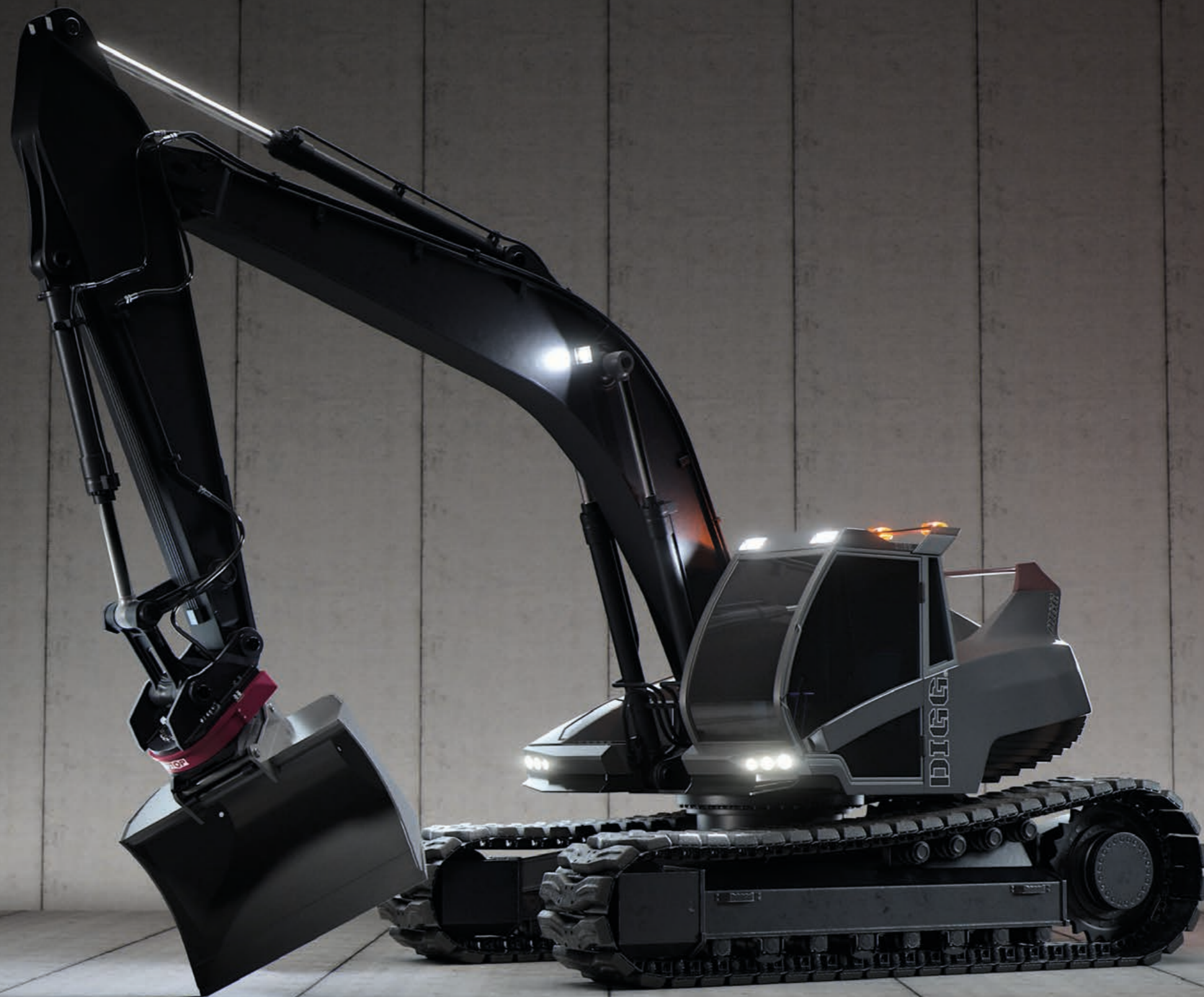
Informations, demandes et inscription :
holp.eu // vertrieb@holp.eu // +49 7192/9336-120



Infos et vidéos



DIGG® DIGG®



Un godet facile à manier

Un godet facile à manier

TOP Haute sécurité

TOP Flexibilité énorme

TOP Faible poids propre

MULTIGRIP[®]



MultiGrip - la préhension la plus sûre

Le MultiGrip[®] est un godet rétro et une pince en un seul accessoire. Le MultiGrip est disponible en 12 tailles de 0,6 à 25 tonnes de poids en ordre de service et offre non seulement une multitude de possibilités de préhension, mais aussi un grand avantage en termes de sécurité et de performance grâce au principe de contre-soutien – car il ne perd aucun matériau même lors du levage sur des bords de chargement élevés et évite ainsi des jeux de chargement inutiles. En effet, une fois dans le godet, ce qui s'y trouve ne peut plus en tomber en raison du basculement du godet. Pendant les travaux de terrassement et de génie civil, jusqu'à 30% de terre en plus peut être soulevée dans le godet grâce à la technologie de maintien brevetée. Sa construction robuste séduit par son poids léger et sa durabilité.



Infos et vidéos



Une rotation parfaite

Robuste - rapide - léger - économique

PROFILLÖFFEL®



TOP Conception optimale

TOP Faible poids propre

TOP Manipulation précise

Le ProfilLöffel - pour une excavation parfaite

Les travaux de voirie, d'horticulture et l'aménagement paysager nécessitent un équipement optimal. En combinaison avec le vérin rotatif RotoTop®, le ProfilLöffel® s'utilise avec une extrême agilité et précision. Les tâches telles que l'excavation de la terre ainsi que le profilage et la modélisation sont effectuées dans un flux de travail. Avec cette combinaison sur mesure RotoTop et ProfilLöffel, votre excavatrice sera à coup sûr au top de sa forme, ce qui vous fera gagner du temps et vous assurera une efficacité maximale. Une forme de construction optimale avec un tranchant très avancé et donc un fond long assure des possibilités d'utilisation exceptionnelles. Les parois latérales biseautées ont des angles multiples et permettent un meilleur flux de matériaux, car rien n'est compacté dans le godet, ce qui permet une décharge parfaite. En outre, il permet de travailler en toute sécurité, même dans des espaces restreints, à faible distance des murs et des bordures.



Infos et vidéos



Appareil universel pour un travail efficace

Jusqu'à 10 fois plus de puissance !

VARIO LÖFFEL[®]

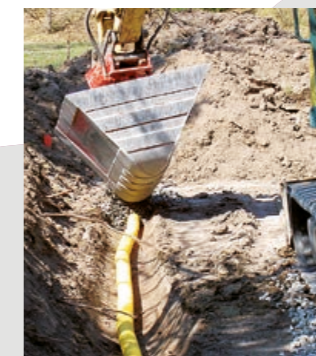
TOP Deux ouvertures de travail

TOP 10 fois plus de puissance

TOP Possibilités d'utilisation multiples

VarioLöffel - le godet pour excavatrice le plus universel du marché

Grâce au godet VarioLöffel, les excavatrices de 2,0 à 25 tonnes et d'autres machines telles que les engins polyvalents et forestiers peuvent être utilisées de manière plus polyvalente et donc plus économique. Qu'il s'agisse de travaux de terrassement et de canalisations, de jardinage et d'aménagement paysager ou de construction de routes et de chemins - le VarioLöffel permet un travail rapide et flexible dans toutes les directions, même sur des chantiers étroits ou le long de murs, de bordures et de conduits. Le VarioLöffel est super flexible, car il est équipé d'une ouverture en V et d'une ouverture rectangulaire. Cependant, il devient imbattable dès qu'il est monté sur l'excavatrice avec notre RotoTop rotatif 360° à l'infini. L'ouverture en forme de V permet une multiplication par 10 des performances lors du remorquage, par exemple lors du nettoyage et du creusement de tranchées. Le déplacement des arbres et des buissons est également considérablement simplifié. L'ouverture rectangulaire facilite par contre le retrait des accotements de route et le traçage de talus. Les chemins peuvent être aménagés et drainés de manière optimale. Le travail manuel pénible est minimisé, car la forme arrondie s'inspire de celle d'une pelle courante.



Infos et vidéos



Spécialiste des bords de route bien entretenus

Entretien des accotements - même sous les glissières de sécurité

TOP Utilisation flexible

TOP Haute Efficacité

TOP Extrêmement robuste

Le BankettLöffel ou godet d'accotement - une grande efficacité grâce au remorquage

Comme tous nos godets, le godet d'accotement est fabriqué en Hardox, ce qui lui confère robustesse et longévité. Le godet d'accotement dispose d'un couvercle amovible qui permet de passer directement sous les glissières de sécurité et de traiter ainsi l'ensemble de l'accotement. Pour plus de stabilité et de longévité, le godet d'accotement n'est ouvert que d'un côté. En combinaison avec notre système d'entraînement rotatif RotoTop, le godet d'accotement devient un outil exceptionnellement flexible qui travaille aussi bien devant que derrière la glissière de sécurité et peut vraiment aller partout pour créer une surface uniforme. Si encore plus de flexibilité est nécessaire, la construction en sandwich avec un tilt est possible. Grâce au cadre extérieur, aucun renforcement n'est nécessaire dans le godet, ce qui permet d'obtenir un flux de matériau optimal dans celui-ci. Le godet d'accotement est utilisé en mode remorquage, ce qui permet d'obtenir un rendement très élevé.



Infos et vidéos



Le sécateur variable pour murs et haies.

Couper le bois de 3 mm à 20 cm

TOP Extrêmement puissant

TOP Flexibilité énorme

TOP Facile à utiliser

CUTWHEEL

CutWheel – coupe et sciage économique

CutWheel n'a rien à voir avec les sécateurs connus, car il vient à bout sans problème de bois d'un diamètre de 3 mm à 20 cm. CutWheel apporte à l'utilisateur une grande flexibilité, car la contre-lame réglable en continu permet de travailler dans deux directions de coupe. La roue de coupe rotative ne fait pas que couper, elle scie également, de sorte que CutWheel offre une puissance non seulement suffisante pour les haies simples, mais également adaptée aux haies de talus et aux arbres plus épais. Pendant les travaux, CutWheel peut être réglé sur différentes tailles sans que l'opérateur de l'excavatrice ne doive quitter la cabine. Il règle le diamètre souhaité depuis son siège et progresse ainsi plus rapidement dans les bois, qu'il s'agisse de végétation à côté d'un chemin forestier ou de haies en bordure de route. Cela garantit non seulement une meilleure rentabilité grâce à un flux de travail continu, mais aussi une sécurité bien plus grande pour l'opérateur, qui ne doit pas quitter son excavatrice le long des routes et des chemins carrossables.



Infos et vidéos



Aucun dommage – Pas de temps d'arrêt !

Le "brevet" pour un couplage facile

TOP Longue durée de vie

TOP Aucune perte d'huile

TOP Couplage rapide

QuickOn – la solution pour un couplage facile

Le changement d'accessoires doit se faire rapidement au quotidien. La plupart du temps, une fois la machine déchargée, une pression résiduelle s'accumule et il est presque impossible de reconnecter les raccords de tuyaux à la simple force du poignet. Prendre un marteau causerait des dommages à l'accouplement et causerait la fuite d'huile hydraulique nocive pour l'environnement. Le problème est aggravé lorsque l'accouplement est difficile d'accès en raison de la hauteur ou de la position. Par ailleurs les tuyaux de l'accessoire sont exposés aux intempéries et souffrent également. La solution à ces défis est la pince QuickOn - elle assure un accouplement sûr et sans dommages dans toutes les situations, sur toutes les machines et tous les types d'attelage, et son fonctionnement est très simple : le couplage est saisi et comprimé par les deux coquilles de préhension forgées robustes. En soulageant le mécanisme de verrouillage de l'accouplement, il peut être facilement actionné. Grâce à sa grande largeur d'ouverture et aux adaptateurs de préhension en acier à grain fin, importants pour les petits accouplements, QuickOn est adapté à toutes les tailles et fabrications d'accouplements courantes.



Infos et vidéos



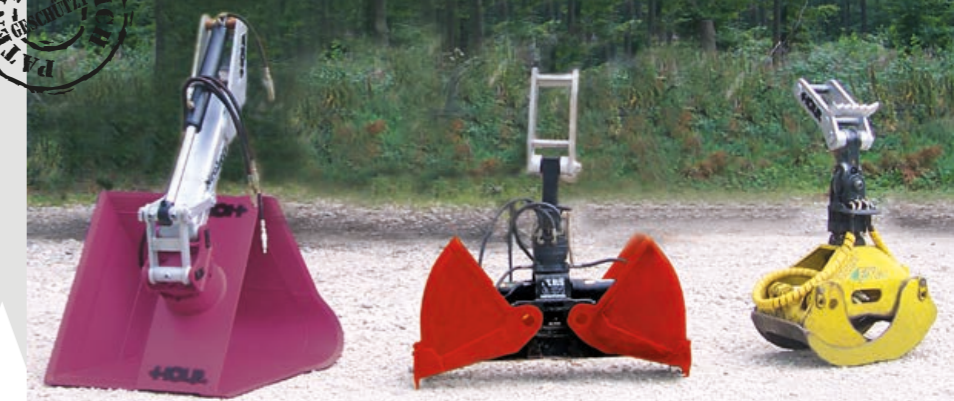
Changement rapide – Plus de possibilités

Systeme de changement rapide pour grues forestières

- TOP Utilisation flexible**
- TOP Transmission optimale de la force**
- TOP Durée de service augmentée**

Le KranFix donne à votre grue des talents multiples :

Le KranFix System est le seul système de changement d'équipements pour grues permettant de connecter fermement l'accessoire à la grue. Cela permet un changement simple et rapide des accessoires fixes et mobiles sur la grue. Les accessoires fixes tels que les broyeurs, le VarioLöffel, les scies à grappin, etc. peuvent être rapidement et facilement fixés à la cinématique d'attache rapide. Cette technique assure une transmission optimale des forces à la grue et garantit une longue durée de vie. Le KranFix permet d'optimiser l'utilisation de la machine et d'augmenter considérablement sa durée de service. Car c'est ainsi que la grue forestière devient une excavatrice ! Le Kranfix convainc non seulement par sa grande flexibilité, mais aussi par son faible prix d'achat, qui s'amortit en très peu de temps grâce aux nombreuses possibilités d'utilisation.



Infos et vidéos



Caractéristiques techniques

MULTIGRIP

Type	Pelle jusqu'à (t)	Poids propre env. * (kg)	Contenu SAE (litres)	Largeur de coupe (mm)	Ouverture (A) max (mm)
MG.015.050	1,5	55	33	500	340
MG.022.055	2,2	80	53	550	530
MG.030.060	3	150	78	600	730
MG.045.060	4,5	165	114	600	825
MG.060.060	6	185	150	600	1.010
MG.075.080	7,5	250	237	800	1.115
MG.095.080	9,5	345	252	800	1.200
MG.120.080	12	380	280	800	1.300
MG.150.100	15	670	524	1.000	1.540
MG.190.100	19	730	689	1.000	1.620
MG.220.100	22	850	779	1.000	1.690
MG.250.100	25	970	895	1.000	1.750

* Données de poids incluant la plaque de montage, adaptée à Lehnhoff / Disponible pour les pelles de 0.8t - 25t - autres largeurs de coupe sur demande

PROFILÖFFEL

Type	Pelle jusqu'à (t)	Poids propre env. * (kg)ca.* (kg)	Contenu SAE (litres)	Largeur de coupe (mm)	Largeur de face arrière (mm)
PL.010.080	1,8	64	95	800	400
PL.020.090	2,5	93	120	900	500
PL.040.110	4	130	130	1.100	680
PL.060.120	6	170	200	1.200	740
PL.080.140	10	290	340	1.400	800
PL.120.150	12	390	450	1.500	900
PL.140.170	16	510	665	1.700	1.100
PL.220.160	25	805	1.160	1.600	1.000

* Données de poids incluant la plaque de montage, adaptée à Lehnhoff.

VARIOLÖFFEL

Type	Pelle jusqu'à (t)	Poids propre env. * (kg)	Contenu SAE (litres)	Angle de la pente	Rayon (mm) Fond de la tranchée
VarioLöffel ohne RotoTop					
VL 112.100	2 - 3,5	140 *	120	54°	150
VL 112.200	3 - 6,0	190 *	200	54°	150
VL 112.300	4,5 - 8,5	240 *	300	54°	150
VL 112.400	7 - 14	320 *	400	54°	150
VL 112.700	14 - 25	570 *	700	54°	150
VarioLöffel avec RotoTop					
VL 112.220	3 - 6,0	310 **	200	54°	150
VL 112.320	4,5 - 8,5	340 **	300	54°	150
VL 112.421	7 - 14	460 **	400	54°	150
VL 112.722	14 - 25	750 **	700	54°	150

*Caractéristiques de poids avec support de montage adapté à Lehnhoff ** Caractéristiques de poids en cas de montage direct sur le godet

BANKETLÖFFEL

Type	Pelle jusqu'à (t)	Poids propre env. * (kg)	Capacité SAE (litres) avec couvercle	Largeur de coupe (mm)	Hauteur (mm) Total/banquet
BL.100.120	10	125	300	1.200	480/300
BL.145.140	15	206	700	1.400	610/300

* Données de poids incluant la plaque de montage, adaptée à Lehnhoff.

CUTWHEEL

Type	Pelle jusqu'à (t)	Poids propre env. * (kg)	Largeur de coupe (mm)	Hauteur de coupe au-dessus du sol (mm)	Quantité d'huile Pression de l'huile
CW.149.123	15	650	1.230	150	80-90 L/min 180-200 bar
CW.099.099	10	500	990	130	40-45 L/min 180-200 bar

* Données de poids incluant la plaque de montage, adaptée à Lehnhoff.

KRANFIX

Type	d'attache rapide 1	Pour fixation, par ex. sur :	Poids propre env.
SW 351.001	Attache rapide, largeur pendule 80 mm	Loglift, EPSILON alt	35 kg
SW 352.001	Attache rapide, largeur pendule 99 mm	Loglift von F61-F121	36 kg
SW 359.004	Attache rapide pour pendule Epsilon avec des couplages hydrauliques	EPSILON M/S/	39 kg

Type	Cartouche interchangeable 1	Pour fixation, par ex. sur :	Poids propre env.
WK 451.101	Cassette interchangeable pour grappin à bois ou grappin de terre avec barre dentée	SW 351/352/359	35 kg
WK 451.102	Cassette interchangeable avec barre dentée „droite“ pour frein à double pendule avec barre dentée	SW 351/352/359	35 kg
WK 451.201	Cassette interchangeable pour paniers d'abattage avec support pour frein à double pendule	SW 351/352/359	40 kg
WK 459.001	Cassette interchangeable pour grappins à bois sans barre dentée	SW 359	39 kg

Type	Cinématique à changement rapide 1	Pour fixation, par ex. sur :	Poids propre env.
SK 951.102	long, coudé pour Variolöffel, broyeurs, etc.	SW 351/352/359	135 kg
SK 951.301	court, droit pour les broyeurs, etc.	SW 359	85 kg

QUICKON

Type	Poids propre env. (kg)	Tailles d'accouplement (pouces)	Remarque
QO.021.011	3	3/4 - 1 1/4	Les accouplements sont centrés dans les coquilles de préhension.
QO.021.011 y compris l'adaptateur de pinces	3	1/4 - 3/4	Ramassé avec un adaptateur de préhension sur le raccord à vis

Le Holp GmbH Baggertuning Shop

Notre objectif : Qualité, fonctionnalité et facilité d'utilisation

La Holp GmbH est une entreprise de taille moyenne issue de l'entreprise de terrassement classique fondée en 1979 par Franz Holp. Depuis 1997, Günter Holp, conducteur d'excavatrices et inventeur passionné, continue de développer la Holp GmbH en tant que directeur général. Grâce à la Holp Wegebau, nous profitons de plus de 40 ans d'expérience dans ce domaine, nous connaissons les exigences du secteur de la construction et nous nous orientons toujours vers les besoins des conducteurs d'engins. Grâce à des développements innovants, nous posons des jalons dans le domaine des accessoires, en Allemagne comme à l'étranger. Cela entraîne des exigences très élevées concernant nos produits - surtout en termes d'économie et de durabilité. Les nouveaux développements doivent apporter une augmentation des performances d'au moins 25 %. Des temps d'arrêt minimaux de 5 000 heures de service, un mon-

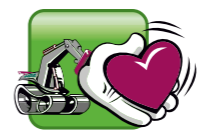
tage simple, des réparations dans des conditions favorables et la possibilité de réviser les produits sont des pierres angulaires dans la conception des produits Holp. Avec nos accessoires d'avant-garde, nous contribuons de manière décisive à augmenter considérablement les performances des excavatrices, ce qui permet aux entrepreneurs d'économiser du temps, du carburant et des efforts manuels, et donc de travailler de manière plus rentable. Grâce à l'étroite collaboration avec nos clients, nous disposons d'une grande expérience qui nous permet de perfectionner constamment nos produits. Nous vous conseillons de manière individuelle et complète, car votre satisfaction nous tient à coeur.

„Nous allions l'âme des constructeurs et l'esprit des entrepreneurs.“ Günter Holp



Jetez un œil à notre Bagger-Tuning Shop, un atelier de réglage d'excavatrices hydrauliques

Vous y trouverez des t-shirts sympas à motif d'excavatrice, des carrés de tissu multifonctionnels élégants, des casquettes, des tasses et bien plus encore.



shop.holp.eu





Votre distributeur

© 03/2024 Holp GmbH, tous droits réservés. Les marques sont la propriété de leurs détenteurs respectifs. Toute duplication, reproduction ou autre utilisation sans l'autorisation écrite préalable de Holp GmbH est interdite. Les informations et données techniques sont basées sur les connaissances disponibles au moment de l'impression. Sous réserve d'erreurs d'impression, d'erreurs et de modifications.



Contactez-nous :
vertrieb@holp.eu



Holp GmbH - Im Beundle 26 - D-71540 Murrhardt-Fornsbach